





■カンタン操作で血管年齢チェック

■タッチパネルモニター

■健康祭りや公共施設、

スポーツセンター、店頭サービスなどで大活躍

■資格不要の楽々操作



現在、増加の一途をたどる生活習慣病は、高齢化とともに医療費が膨らむ大きな原因となっています。その打開策として予防医学および生活習慣の改善を含む自主的な健康管理の重要性が指摘されています。血管年齢測定器“メディカル・アナライザー”は、このような時代のニーズに答えるために開発されたシステムです。健康管理のひとつの指針として、また、自身の心身の状態に目を向けるきっかけとしてご活用ください。

## 生活習慣改善の強い動機付けに メディカル・アナライザーは 健康に留意した生活習慣を取り戻す きっかけづくりに貢献します！

年齢とともに血管のしなやかさは失われていきます。実際の年齢以上に血管が老化していないか、簡単にチェックできるのがこのメディカル・アナライザーです。指先をセンサーに置くだけ。16秒の簡単チェック。

血管年齢測定が手軽に簡単に短時間でできます  
ご自身の健康に関心を持ち、生活習慣の改善に励みましょう



### 指先で非侵襲的に16秒で測定できる

16秒で測定終了

●市販されている血管年齢測定機のなかで最速！短時間に大勢の方の血管年齢を測定できます。

耐衝撃性に優れた最新技術の独自センサー

●落とすくらいでは壊れません。耐衝撃性素材採用の強靱なセンサーです。

赤外線（反射）方式

●指先に赤外線を照射して、その反射光を測定します。電流を流すわけではないので妊婦やペースメーカー使用者でも安心

画面に従って  
1.性別を選択  
2.年齢を入力  
3.測定のボタンをクリック  
これだけのカンタン測定!!

設定

測定はわずか16秒  
あっという間に終わります

測定中

簡単な対処方法  
がアドバイスとして、メッセージ  
画面に表示されます。  
再測定やデータ保存もできます。

結果

プリントアウトも可能!



## メディカル・アナライザーで血管年齢をみてみよう

血管年齢の正しい測定のしかた

指先で簡単測定

脈拍が安定した状態で測定してください  
少なくとも1分以上着席した状態で、呼吸を整え  
リラックスしてからセンサーに指を置いてください

冬場、特に女性の方は、指先が冷えていないことを確認してください  
指先が冷えて血流が滞った状態では正しく測定できません

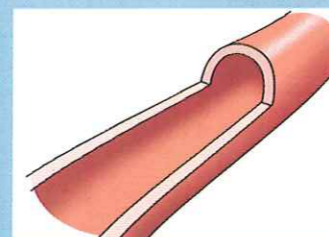
センサーは、押さえないでください  
血流が止まり、エラーになったり誤差の多い測定結果になります

血糖値測定などのため、指先に針を刺すことが多い方は、別の指を使って測定してください

指先をセンサーにのせ、  
16秒で測定できる

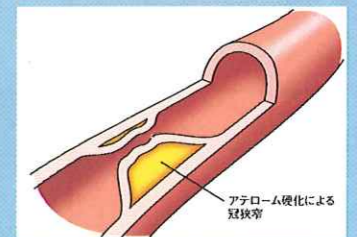


正常血管



老化が  
進行すると...

動脈硬化の進展



Medical Analyzer  
メディカル・アナライザー  
血管年齢測定システム